

À l'usage des enseignants : Configuration de votre équipe sur Hop!

Vous avez reçu de Hop! un courriel d'invitation. Et après...?

1. Cliquez sur le lien dans le courriel et vous accéderez à une page où vous pourrez renseigner votre compte à commencer par vos identifiants d'accès (courriel et mot de passe). Vous devrez également renseigner la rubrique Mon équipe, en prenant soin d'indiquer des informations sur vous-même en tant que capitaine d'équipe.

Hop!

Renseignements sur le compte

lisa.gander@envirocentre.ca

✓ Au moins 10 caractères ✓ Une lettre minuscule
✓ Une lettre majuscule ✓ Un numéro ✓ Un caractère spécial

Choisir la langue de communication

EN FR

*Champs obligatoires

Mon équipe

Nom de l'équipe

Capitaine d'équipe

Nom*

Première lettre du nom de famille*

Année de naissance*

Choisir un avatar!

Participer maintenant!

2. Cliquez sur « Participer maintenant », et vous accédez à votre tableau de bord où, en cliquant sur « Inviter des coéquipiers et coéquipières », vous inviterez des élèves à se joindre à votre équipe.

Hop!

Bonjour, Lisa G
Je suis capitaine de l'équipe « L'équipe des marcheurs » !

Invite des coéquipiers et coéquipières

Déplacement effectué

0m Distance parcourue 0 Jours de marche 0 Pins effectués

Consigner un nouveau déplacement!

Bienfaits environnementaux

0g d'émissions de gaz à effet de serre évitées!!

3. Si vous voulez copier le lien d'invitation de l'équipe, cliquez sur le lien. Puis, envoyez le lien par courriel aux membres de votre équipe (élèves de votre classe).

Hop!

Bonjour, L'équipe des marcheurs

Modifier

Renseignements sur l'équipe

L'équipe des marcheurs

Nom de l'école

Conseil des écoles catholiques du Centre-Est (CECCE)

*Champs obligatoires

Capitaine

Lisa G

Membres de l'équipe

Lisa G (Capitaine)

Invite des gens dans ton équipe

Copie le lien ci-dessous pour inviter les membres de ton équipe par courriel

<https://123hop.ca...473cdcb8a>

Supprimer l'équipe

- Vous trouverez ci-dessous un texte écrit d'avance que vous pouvez utiliser en envoyant aux parents et aux tuteurs le lien d'invitation.

Chers parents et tuteurs,

J'ai le plaisir de vous présenter une application, appelée Hop!, conçue pour favoriser le transport actif en incitant les élèves à se rendre à l'école, à pied, en s'amusant.

En effet, Hop! est une application Web qui fait apprécier encore plus le chemin de l'école grâce à ses fonctionnalités interactives. Les élèves peuvent consigner les kilomètres parcourus et, motivés à en faire plus, peuvent s'inspirer des illustrations attrayantes, des défis d'équipe et des jalons importants atteints.

Concrètement, Hop! amène les enfants à voir leur impact sur l'environnement, un impact positif puisqu'ils se voient indiqués, en tous chiffres, les émissions de gaz à effet de serre que la marche fait épargner (à l'atmosphère), ce qui n'est pas cas s'ils se font conduire à l'école. Par ses attraits motivants, l'application aide les enfants à préférer la marche, ce qui réduit le nombre de voitures sur la route et accroît la sécurité dans les zones scolaires.

Les élèves peuvent consigner leurs trajets scolaires, ainsi que leurs promenades dans leur quartier, aller-retour! C'est dire que tous les élèves, qu'ils habitent ou non la zone littorale, peuvent profiter de Hop!, y compris de ses fonctionnalités ludiques.

Permettez-moi donc d'inviter votre enfant à devenir membre de l'équipe Hop! de ma classe. Vous pouvez, vous aussi, en prendre le pli et se joindre à notre équipe en cliquant sur ce [lien-ci](#).

Salutations respectueuses,

Nom de l'enseignant·e

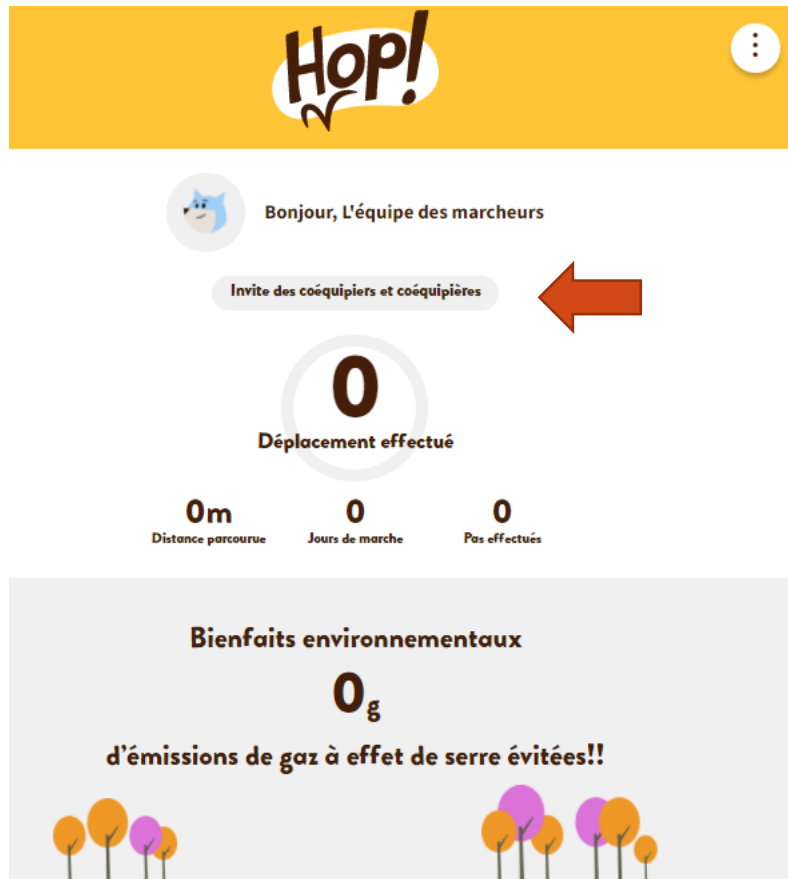
- Pour voir un sommaire des réalisations de votre équipe, cliquez sur le menu principal, accessible à partir des trois points en haut, à droite de l'écran.



- Panneau des options du menu principal. Cliquez sur « Mon tableau de bord d'équipe ».



7. Votre tableau de bord d'équipe vous présente les données récapitulatives de votre équipe. De là, vous pouvez cliquer sur « Inviter des coéquipiers et coéquipières », à tout moment, pour inviter de nouveaux élèves, voir quels élèves ont rejoint votre équipe et prendre connaissance du rendement de votre équipe.



Endroit où s'est rendue mon équipe

